

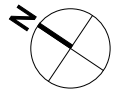
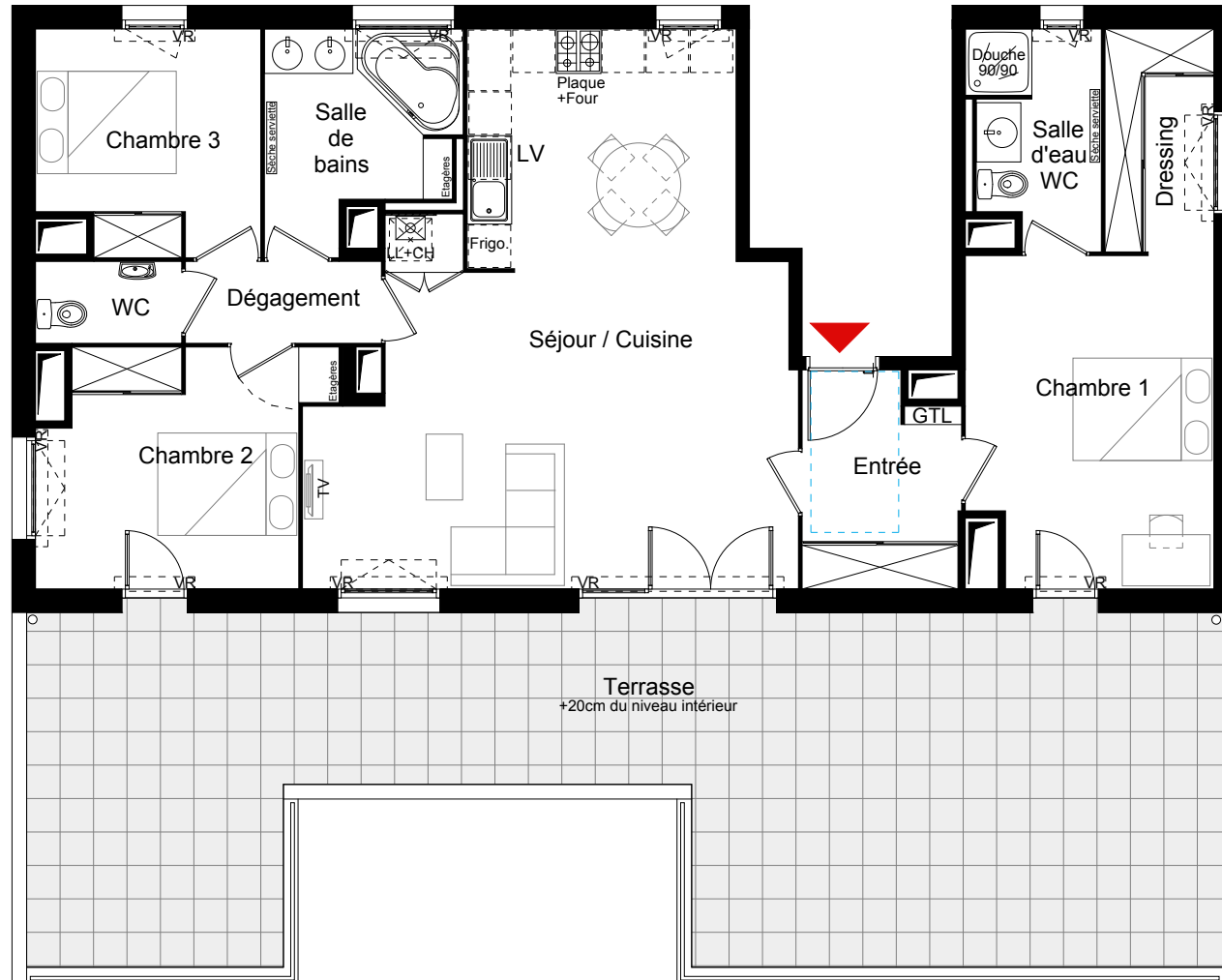
# RÉSIDENCE "ISATIS"

67 Chemin Gaston - 33140 VILLENAVE D'ORNON



64, rue Pomme d'Or 33300 BORDEAUX - Tél: 05 57 87 70 87  
e-mail : LSARCHITECTES@orange.fr

Plan daté du 12 mars 2018



SCCV HP GASTON 67  
44 rue de Caudéran 33110 LE BOUSCAT

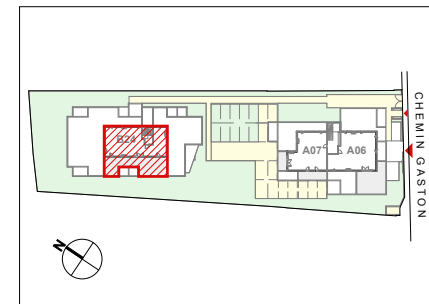
BATIMENT	B
LOT n°	24
TYPE	T4
NIVEAU	R+2

PARKING AFFECTE n°	29/30
--------------------	-------

SURFACES HABITABLES	
Entrée	5,86 m <sup>2</sup>
Séjour / Cuisine	40,28 m <sup>2</sup>
Chambre 1	14,92 m <sup>2</sup>
Chambre 2	11,75 m <sup>2</sup>
Chambre 3	9,10 m <sup>2</sup>
Salle de bains	7,00 m <sup>2</sup>
Salle d'eau / WC	4,97 m <sup>2</sup>
Dressing	4,59 m <sup>2</sup>
WC	2,24 m <sup>2</sup>
Dépagement	3,00 m <sup>2</sup>

TOTAL HABITABLE	103,71 m <sup>2</sup>
-----------------	-----------------------

SURFACES ANNEXES	
Terrasse / Balcon	65,35 m <sup>2</sup>



« CE PLAN PEUT ETRE SUJET A DE LEGERES MODIFICATIONS (DE COTES, DE SURFACES, DE CONFIGURATION ET D'IMPLANTATION DES GAINES, DES APPAREILS SANITAIRES, DE SENS D'OUVERTURE DES PORTES) POUR DES RAISONS TECHNIQUES, ACOUSTIQUES, THERMIQUES, D'ACCESSIBILITE P.M.R. ADMINISTRATIVES OU ARCHITECTURALES.  
L'ENSEMBLE DES SOFFITES, RETOMBES DE POUTRES, MARCHES D'ACCES AUX BALCONS ET TERRASSES EXTERIEURES (différence de niveau entre l'intérieur du logement et l'annexe extérieure), ET VOILETS ROULANTS NE PEUVENT PAS ETRES INDICUES SUR LES PLANS.  
LA PRESENCE DE TALUS (notamment en cas de ventilation haute de sous-sol), DE FOSSES DESTINEES AUX FLUIDES DE L'ENSEMBLE IMMOBILIER, ET DE REGARDS DANS LES JARDINS PEUVENT NE PAS ETRES INDICUES SUR LES PLANS.  
UNE TOLERANCE DES COTES EST ADMISE SUIVANT LE CODE CIVIL. LE MOBILIER ET LA VEGETATION SONT REPRESENTES A TITRE INDICATIF. »

