

# RÉSIDENCE "ISATIS"

67 Chemin Gaston - 33140 VILLENAVE D'ORNON



64, rue Pomme d'Or 33300 BORDEAUX - Tél: 05 57 87 70 87  
e-mail : LSARCHITECTES@orange.fr

Plan daté du 12 mars 2018

SCCV HP GASTON 67  
44 rue de Caudéran 33110 LE BOUSCAT

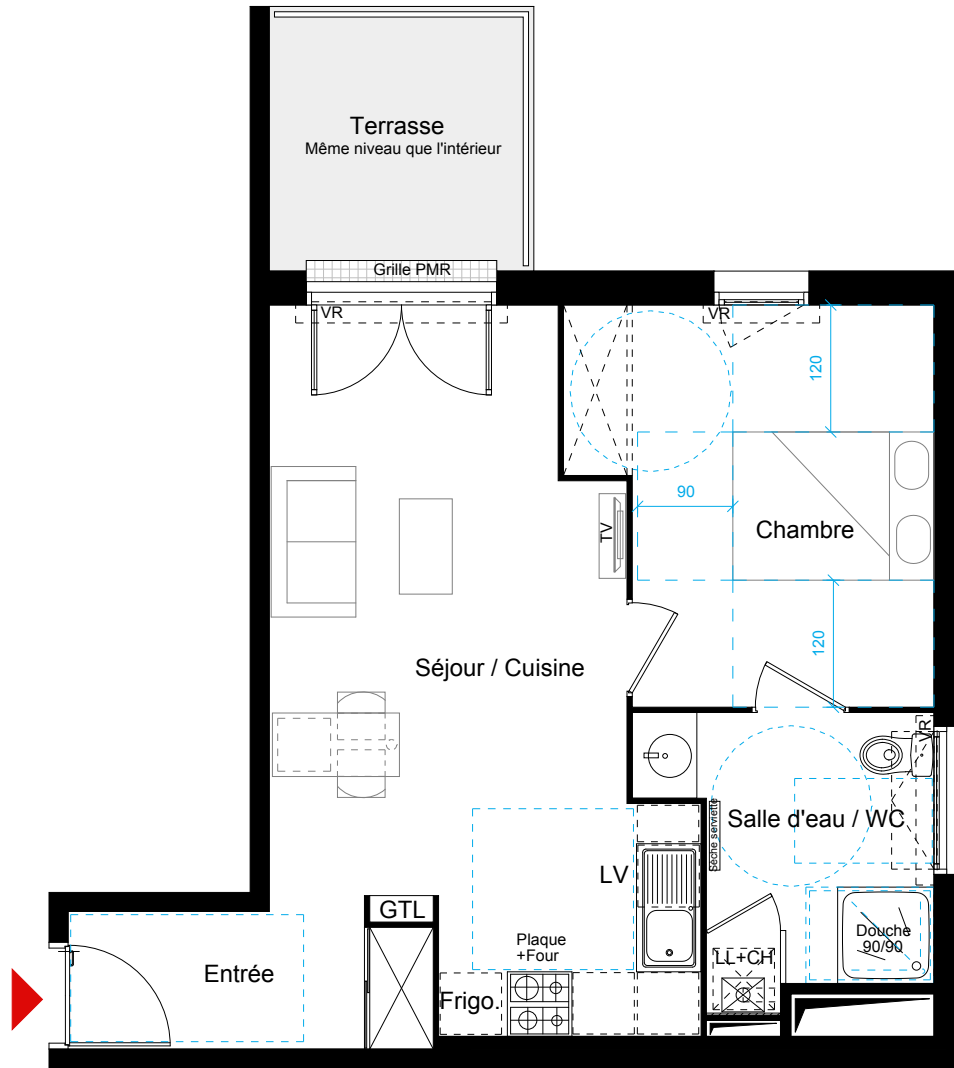
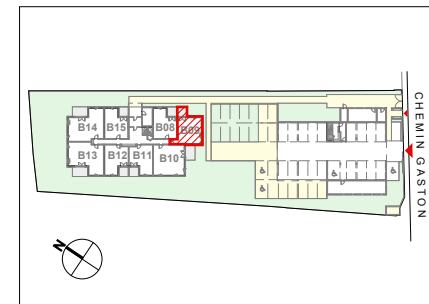
BATIMENT	B
LOT n°	09
TYPE	T2
NIVEAU	RDC

PARKING AFFECTE n°	65
--------------------	----

SURFACES HABITABLES	
Entrée	4,52 m <sup>2</sup>
Séjour/Cuisine	21,69 m <sup>2</sup>
Chambre	11,88 m <sup>2</sup>
Salle d'eau / WC	6,26 m <sup>2</sup>

TOTAL HABITABLE	44,35 m <sup>2</sup>
-----------------	----------------------

SURFACES ANNEXES	
Terrasse / Balcon	6,25 m <sup>2</sup>



« CE PLAN PEUT ETRE SUJET A DE LEGERES MODIFICATIONS (DE COTES, DE SURFACES, DE CONFIGURATION ET D'IMPLANTATION DES GAINES, DES APPAREILS SANITAIRES, DE SENS D'OUVERTURE DES PORTES) POUR DES RAISONS TECHNIQUES, ACOUSTIQUES, THERMIQUES, D'ACCESSIBILITE P.M.R, ADMINISTRATIVES OU ARCHITECTURALES.  
L'ENSEMBLE DES SOFFITES, RETOMBES DE POUTRES, MARCHES D'ACCES AUX BALCONS ET TERRASSES EXTERIEURES (différence de niveau entre l'intérieur du logement et l'annexe extérieure), ET VOILETS ROULANTS NE PEUVENT PAS ETRES INDICUES SUR LES PLANS.  
LA PRESENCE DE TALUS (notamment en cas de ventilation haute de sous-sol), DE FOSSES DESTINEES AUX FLUIDES DE L'ENSEMBLE IMMOBILIER, ET DE REGARDS DANS LES JARDINS PEUVENT NE PAS ETRES INDICUES SUR LES PLANS.  
UNE TOLERANCE DES COTES EST ADMISE SUIVANT LE CODE CIVIL. LE MOBILIER ET LA VEGETATION SONT REPRESENTES A TITRE INDICATIF. »

